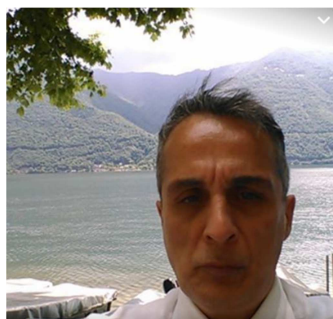


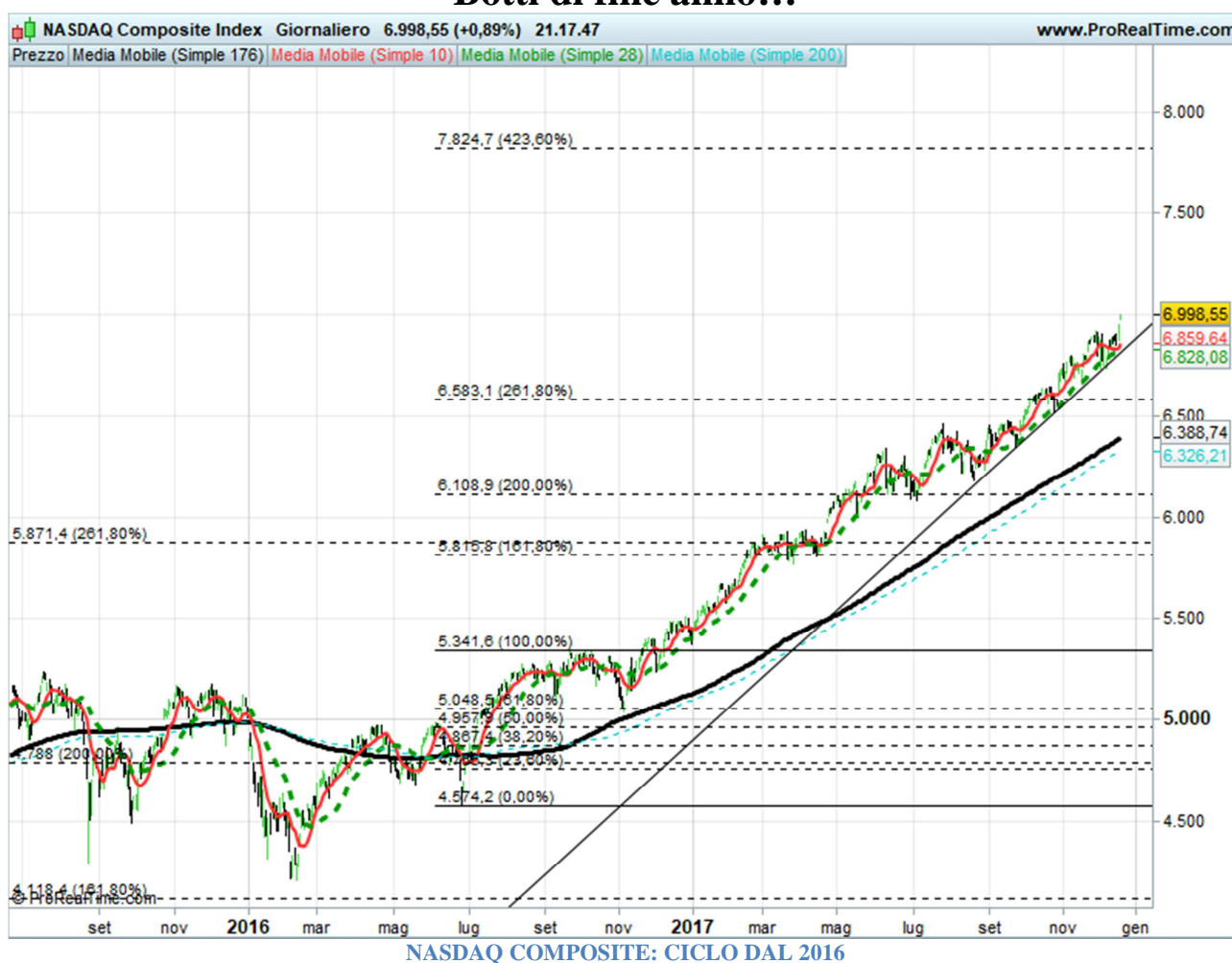
# Analisi Giornaliera

## 19.12.2017

A cura di **Andrea Facchini**  
*Analista finanziario indipendente.*



## Botti di fine anno!!!



In attesa dell'approvazione della riforma fiscale targata Trump, il Nasdaq Composite tocca quota 7000. Viene pertanto superato il massimo della bolla del 2000 di quasi il 35 percento.

Sta per concludersi un 2017 all'insegna dell'exasperazione di un trend rialzista, la cui durata ormai è di quasi nove lunghissimi anni. Un 2017 vissuto all'insegna degli eccessi matematici, che per molti versi assomigliano alle famose eccezioni che confermano la regola.

Un anno iniziato con l'eccesso non può che terminare con altrettanto eccesso, dopo di che il 2018, sarà un altro capitolo, nel quale prevarranno le regole di sempre, alla luce soprattutto di una liquidità destinata a contrarsi per effetto dei tassi Usa, della riduzione del bilancio Fed e del tapering Bce, che nella pratica non è ancora in atto.

Come possiamo vedere dal grafico di cui sopra, il Nasdaq, dopo aver tenuto il supporto di 6500, presenta un potenziale fino a quota 7800/7850. L'ultima fase di rialzo, specie durante le bolle, sono le più ingestibili da un punto di vista del rischio. Target che in tempi normali vengono raggiunti in alcuni mesi possono essere centrati in pochi giorni o settimane.

Quello che conta in questi momenti è l'atteggiamento e la corretta diversificazione, più che la capacità nel prevedere le cose. Il tutto in attesa di un ritorno alla normalità.

Da parte mia ho cercato piuttosto, di scegliere le società che fossero più resilienti a prescindere dalla bolla in corso. Del resto, anche nel 2000 non mancavano le opportunità, mentre la speculazione si strappava di mano tutto ciò che finiva con net o com.



Il Dax nella giornata di ieri ha visto il superamento della resistenza/obiettivo di 13240, che nei giorni scorsi aveva respinto i tentativi di ripresa. terminate le scadenze tecniche il mercato sembra adesso più rarefatto in termini di venditori. Gioco facile pertanto per un nuovo tentativo verso il target più importante di 13850/13870. Del resto, che l'anno finisca con i botti è molto probabile.

Dopo il take over fatto da Unibail la scorsa settimana su Westfield, è arrivata l'offerta di Vonovia sulla società immobiliare austriaca Buwog per un valore di 5,2 mld. Ciò dovrebbe farci riflettere su come sta fermentando il settore immobiliare europeo. Del resto i tassi negativi stanno seriamente tentando i capitali nel cercare impieghi con rendimenti modesti ma certi. Il settore immobiliare, offre ritorni decisamente superiori al reddito fisso. Il veicolo migliore per partecipare a questo mercato è certamente una società di real estate sana, piuttosto che tentare la fortuna comprando una casa, con tutto ciò che ne deriva in termini di gestione e soprattutto di liquidabilità.





CONTINENTAL GRAFICO DAILY



FORZA COMPARATIVA CON DAX

**CONTINENTAL:** L'azienda è stata fondata nel 1871 e si occupava della produzione di gomme per ruote di biciclette e carri. Tutti noi conosciamo Continental per i pneumatici, che fra le altre cose

godono della tecnologia più evoluta nel Mondo. In realtà, nel corso degli ultimi venti anni la società si è evoluta anche in altri settori della componentistica auto. I principali, pneumatici a parte, sono: la sicurezza, fabbricazione di motori elettrici, sistemi telematici, tecnologia applicativa su sistemi ibridi e altri ancora. Stiamo parlando di una società che nel corso della sua storia è stata una delle protagoniste indiscusse dell'evoluzione automobilistica.

Da un punto di vista grafico osserviamo la rottura di quota 224 che rappresentata la resistenza di lungo periodo. Il target di breve è situato a 234,50 mentre quello di lungo è compreso tra 270 e 289.

Nel grafico a fianco possiamo osservare la sintesi fondamentale della società, la quale evidenzia nel complesso una situazione sopra la media, sia rispetto al mercato che al settore. Da un punto di vista di dividendo il rendimento è poco superiore al 2%, ma la società accantona quasi il 70% degli utili in forma di autofinanziamento. Cash-flow pazzesco se consideriamo che siamo vicini al 10% della capitalizzazione. L'indebitamento netto può essere ripagato con l'Ebitda di 6 mesi. Rispetto al

mercato, la società appare piuttosto sottovalutata, considerato oltretutto l'innovazione che ha dimostrato nel corso della sua storia.

## ANALISI DI PIVOT

E' una semplice elaborazione matematica sulla base dell'escursione del giorno precedente di una variabile, attraverso la quale vengono calcolate delle estensioni ben precise, partendo da un punto cosiddetto Pivot.

**Come leggere la tabella:** il Pivot è il punto di equilibrio per il giorno in essere. Una quotazione sotto il pivot rappresenta debolezza e buone probabilità che venga raggiunto il supporto 1, sotto il quale attendiamo supporto 2 e così via. Sono livelli sui quali generalmente avvengono reazioni contrarie prima di essere intaccati definitivamente, ma che servono soprattutto a capire quali siano i punti di intervento più significativi. Per un'operatività intraday, infatti, è molto importante stabilire dei punti ben precisi sui quali farsi trovare pronti per agire in caso di take-profit o stop.

**Per fare un esempio:** se la tendenza di un determinato asset presenta una tendenza di fondo rialzista (per questo suggeriamo di osservare l'indicatore MRA nella sezione indici, se inferiore o superiore a 1, relativo all'asset specifico), è preferibile attendere un ritorno sopra il pivot prima di aprire una posizione long con target sui livelli successivi o viceversa. Al contrario una permanenza sotto il livello di pivot dovrà quanto meno rappresentare un motivo di diffidenza, nel caso vogliate seguire la tendenza di fondo rialzista. Piuttosto sarà più conveniente agire sul target inferiore, o viceversa nel caso di short.

### DAX PIVOT 13277

				<b>pivot</b>			
			sup1		res1		
		sup2				res2	
<b>futures</b>	sup3						res3
<b>fib</b>	21963	22047	22183	<b>22267</b>	22403	22487	22623
<b>dax</b>	13074	13129	13222	<b>13277</b>	13370	13425	13518
<b>eurostoxx</b>	3541	3555	3575	<b>3589</b>	3609	3623	3643
<b>btp future</b>	137,95	138,17	138,38	<b>138,60</b>	138,81	139,03	139,24
<b>bund</b>	162,89	163,08	163,19	<b>163,38</b>	163,49	163,68	163,79

**Il Team di MoneyRiskAnalysis**



# ANALISI QUANTITATIVA

## MRA INDEX – INDICI e SETTORI

### LEGENDA

Sopra 1,03	BUY
Tra 1 e 1,03	NEUTRAL BUY
Tra 0,97 e 1	NEUTRAL SELL
Sotto 0,97	SELL

### Indici

DJ30 Industrial Avg Index	1,03000	+0,58%	24.651,74(c)
ISHARES RUSSELL 2000 ETF	1,02000	+1,35%	154,29(c)
S&P500 Index	1,02000	+0,54%	2.690,16(c)
NASDAQ Composite Index	1,02000	+0,84%	6.994,76(c)
SMI20 Index	1,02000	+0,12%	9.394,71(c)
ETFS WTI CRUDE OIL	1,01500	-0,01%	6,941(c)
NIKKEI225 Index	1,01000	+1,55%	22.901,80(c)
Euro Bund Full0318 Future	1,01000	-0,10%	163,30(c)
LYXOR EMTS HIRAT MC-WEI GOV DR UCITS ET	1,01000	-0,02%	142,29(c)
ISHARES MSCI WORLD EUR HDG UCITS ETF AC	1,01000	+0,69%	51,10(c)
PSI20 Index	1,01000	+0,80%	5.428,89(c)
LYXOR UCITS ETF SOUTH AFR FTSE JSETOP 4	1,00600	+3,60%	37,115(c)
DB X-TRACKERS MSCI RUSSIA CAPP UCITS ET	1,00500	-0,18%	22,050(c)
ISHARES MSCI WORLD UCITS ETF USD DIST	1,00300	+0,54%	37,895(c)
DB X-TRACKERS MSCI INDONESIA UCITS ETF	1,00300	-0,24%	13,554(c)
LYXOR BRAZIL (IBOVESPA) UCITS ETF	1,00200	+1,69%	16,890(c)
IBEX35 Index	1	+0,92%	10.244,10(c)
ISHARES MSCI KOREA UCITS ETF USD DIST	0,99600	+0,58%	42,450(c)
ISHARES MSCI EM UCITS ETF DIST	0,99600	+0,96%	37,150(c)
LYXOR UCITS ETF MSCI INDIA	0,99500	+0,00%	16,488(c)
FTSE MIB40 Index	0,99000	+1,34%	22.390,53(c)
STOXX600 Price Eur Index	0,99000	+1,15%	392,66(c)
ISHARES HIGH YLD CORP UCITS ETF DIST	0,99000	-0,07%	107,06(c)
ISHARES CHINA LARGE CAP UCITS ETF DIST	0,99000	+0,50%	109,56(c)
Long-Term Euro BTP Full0318 Future	0,99000	+0,14%	138,59(c)
AEX25 Index	0,99000	+0,84%	553,29(c)
CAC40 Index	0,99000	+1,33%	5.420,58(c)
BEL20 Index	0,99000	+0,81%	4.024,65(c)
DAX30 Perf Index	0,99000	+1,59%	13.312,30(c)
LYXOR MSCI CANADA UCITS ETF	0,99000	+0,10%	62,86(c)
ESTOXX50 Price Eur Index	0,99000	+1,37%	3.609,42(c)
FTSE100 Index	0,98000	+0,62%	7.537,01(c)
LYXOR UCITS ETF AUSTRALIA	0,97800	+0,64%	41,000(c)
ETFS GOLD	0,96500	+0,49%	12,716(c)
LYXOR UCITS ETF TURKEY	0,96300	+1,13%	43,360(c)
LYXOR UCITS ETF COMM CRB TR UCITS ETF	0,95600	+0,30%	14,516(c)
LYXOR COMM CRB EX-ENERG TR UCITS ETF	0,93400	+0,11%	16,720(c)

### Settori

ESTX MEDIA PR.EUR	1,02000	+0,40%	232,51(c)
ESTX RETAIL PR.EUR	1,02000	+0,75%	496,26(c)
ESTX BASIC RESOURC.PR.EUR	1,02000	+2,10%	256,97(c)
ESTX REAL EST.PR.EUR	1,02000	-2,05%	252,80(c)
ESTX FIN.SERVICES PR.EUR	1,02000	+0,81%	429,32(c)
ESTX AUTOM.+PARTS PR.EUR	1,01000	+1,44%	601,89(c)
ESTX TR. + LS PR.EUR	1	+0,01%	234,24(c)
STX EU EN.15 PR.EUR	1	+1,02%	1.713,42(c)
ESTX IND.GOODS+SER.PR.EUR	1	+1,65%	833,41(c)
ESTX BANKS PR.EUR	1	+1,07%	133,47(c)
ESTX INSURANCE PR.EUR	1	+1,39%	279,80(c)
ESTX UTILITY PR.EUR	1	+1,23%	291,67(c)
ESTX CONSTR.+MATER.PR.EUR	1	+0,93%	465,01(c)
ESTX TELECOMMUNIC.PR.EUR	0,99000	+0,83%	317,01(c)
ESTX SEL.DIV.30 PR.EUR	0,99000	+0,84%	2.146,60(c)
ESTX FOOD+BEVERAGE PR.EUR	0,99000	+1,17%	619,68(c)
ESTX OIL + GAS PR.EUR	0,99000	+1,61%	314,96(c)
ESTX CHEMICAL PR.EUR	0,99000	+1,10%	1.130,70(c)
ESTX HEALTH CARE PR.EUR	0,98000	+1,34%	850,81(c)
ESTX TECHNOLOGY PR.EUR	0,98000	+1,49%	501,34(c)

## MRA INDEX – AZIONI

### Long

LUFTHANSA AG VNA O.N.	1,11600	+1,98%	30,375(c)
FIAT CHRYSLER AUTOMOBILES	1,06000	+2,53%	15,40(c)
VOLKSWAGEN AG VZO O.N.	1,06000	+2,30%	173,10(c)
FINCOBANK	1,05900	+1,35%	8,630(c)
COMMERZBANK AG	1,05800	+2,07%	12,820(c)
ARCELOMITTAL SA	1,05600	+2,12%	26,685(c)
ARCEL MITTAL	1,05600	+2,11%	26,655(c)
DSM KON	1,05000	+1,19%	81,38(c)
BOUYGUES	1,04200	+0,80%	43,845(c)
AZA	1,04200	+0,13%	1,582(c)
VISCOFAN	1,04000	+0,34%	55,84(c)
DEUTSCHE BOERSE NA O.N.	1,04000	-0,10%	98,06(c)
VONOVIA SE NA O.N.	1,03900	+1,28%	41,880(c)
INM COLONIAL	1,03900	+2,02%	8,400(c)
INN GROUP	1,03800	+0,28%	37,470(c)
ORANGE	1,03600	+0,44%	14,725(c)
VIVENDI	1,03600	+1,18%	22,685(c)
WOLTERS KLUWER	1,03400	-0,05%	44,340(c)
INT.AIRL.GRP	1,03300	+0,71%	7,224(c)
DEUTSCHE POST AG NA O.N.	1,03200	+1,57%	40,990(c)
AHOLD DEL	1,03200	+1,73%	18,555(c)
CELLNEX	1,03100	+0,77%	21,700(c)
ENEL	1,03100	+1,96%	5,460(c)
ITALGAS	1,03100	+0,48%	5,230(c)
AIRBUS	1,03000	+1,50%	86,53(c)
KERING	1,03000	+2,29%	397,75(c)
AENA	1,03000	+0,50%	170,70(c)
MONCLER	1,03000	+2,27%	25,21(c)
PERNOD RICARD	1,03000	+1,55%	131,10(c)
VINCI	1,03000	+0,93%	87,84(c)
AALBERTS INDUSTR	1,02900	+1,18%	42,910(c)

### Short

ALTICE	0,81800	+0,32%	8,178(c)
LEONARDO	0,88700	+2,98%	10,210(c)
PEUGEOT	0,91000	+0,38%	17,260(c)
SIEMENS GAMESA	0,91000	+1,92%	11,915(c)
FRESENIUS SE+CO.KGAA O.N.	0,94000	+2,73%	65,93(c)
SOLVAY	0,94000	+0,73%	117,70(c)
LAFARGEHOLCIM LTD	0,94800	-0,06%	46,425(c)
GALAPAGOS	0,95000	+0,51%	78,09(c)
GEMALTO	0,95100	+5,62%	49,465(c)
INDRA A	0,95800	+2,48%	11,585(c)
SOCIETE GENERALE	0,95900	+0,29%	43,320(c)
TEC.REUNDAS	0,95900	+0,90%	25,890(c)
HENKEL AG+CO.KGAA VZO	0,96000	+1,70%	113,75(c)
BAYER AG NA O.N.	0,96000	+1,22%	107,80(c)
SANOFI	0,96000	+0,88%	74,20(c)
SAIPEM	0,96100	+4,69%	3,482(c)
RWE AG ST O.N.	0,96900	+3,36%	17,370(c)
EXOR	0,97000	+2,08%	51,55(c)
SIEMENS AG NA	0,97000	+2,36%	119,20(c)
BREMBO	0,97000	+1,83%	12,83(c)
ADIDAS AG NA O.N.	0,97000	+0,70%	173,45(c)
MERCK KGAA O.N.	0,97000	+1,54%	91,92(c)
MUENCH.RUECKVERS.VNA O.N.	0,97000	+1,66%	189,40(c)
SNAM	0,97100	+1,57%	4,140(c)
PHILIPS KON	0,97200	+1,53%	33,200(c)
ACS CONST.	0,97300	+0,99%	32,650(c)
ENDESA	0,97300	+1,72%	18,665(c)
TELEFONICA	0,97400	+1,33%	8,361(c)
GRIFOLS	0,97500	+2,17%	24,740(c)
CARREFOUR	0,97600	+0,91%	17,265(c)

## Commodity

Rough Rice Full0118 Future	1,03300	+0,21%	11,730
Brent Crude Oil Full0218 Future	1,03000	+0,30%	63,42
Palladium Full0318 Future	1,03000	-0,21%	1.013,30
Light Crude Oil Full0218 Future	1,03000	-0,09%	57,28
ULSD Heating Oil Full0118 Future	1,02990	+1,14%	1,9252
Copper Full0318 Future	1,00690	+0,35%	3,1455
Soybean Meal Full0118 Future	1	-0,69%	318,4
Soybean Full0118 Future	1	-0,47%	962,75
Corn Full0318 Future	1	-0,14%	347,00
Lumber Full0118 Future	1	+1,20%	437,1
Lean Hogs Full0218 Future	0,99000	+0,00%	67,600
Live Cattle Full0218 Future	0,98200	-0,25%	120,725
RBOB Gasoline Full0118 Future	0,98140	+0,98%	1,6710
Wheat Full0318 Future	0,98000	+0,54%	420,50
Ounce Gold USD	0,98000	+0,61%	1.261,58
Soybean Oil Full0118 Future	0,97000	-0,24%	33,08
Oats Full0318 Future	0,96000	-0,98%	251,75
Platinum Full0118 Future	0,96000	+2,38%	910,60
Feeder Cattle Full0118 Future	0,95700	+0,03%	147,800
Natural Gas Full0118 Future	0,95300	+4,63%	2,733
Class III Milk Full0118 Future	0,95000	-2,36%	14,06
ETFS COFFEE	0,94560	+1,33%	0,9511(c)
Ounce Silver USD	0,94000	+0,69%	16,14



## Direzionalità indici

Questo indicatore è essenziale al fine di individuare quali siano gli indici oggetto di potenziale movimento sostenibile al ribasso o al rialzo.

<16	Assenza trend
>16<26	Trend normale
>26<40	Trend definito
>40	Ipertrend

DJ30 Industrial Avg Index	45,4700	+0,58%	24.651,74(c)
NIKKEI225 Index	38,7300	+1,55%	22.901,80(c)
LYXOR COMM CRB EX-ENERG TR UCITS ETF	29,2540	+0,11%	16,720(c)
Long-Term Euro BTP Full0318 Future	29,0600	+0,14%	138,59(c)
S&P500 Index	28,8000	+0,54%	2.690,16(c)
ETFS GOLD	28,7920	+0,49%	12,716(c)
CAC40 Index	22,4500	+1,33%	5.420,58(c)
ISHARES MSCI WORLD EUR HDG UCITS ETF AC	22,3700	+0,69%	51,10(c)
LYXOR UCITS ETF TURKEY	21,6730	+1,13%	43,360(c)
ETFS WTI CRUDE OIL	21,4730	-0,01%	6,941(c)
ESTOXX50 Price Eur Index	19,2100	+1,37%	3.609,42(c)
LYXOR UCITS ETF COMM CRB TR UCITS ETF	19,0280	+0,30%	14,516(c)
PSI20 Index	18,9600	+0,80%	5.428,89(c)
ISHARES HIGH YLD CORP UCITS ETF DIST	18,8600	-0,07%	107,06(c)
LYXOR BRAZIL (IBOVESPA) UCITS ETF	18,8150	+1,69%	16,890(c)
STOXX600 Price Eur Index	17	+1,15%	392,66(c)
ISHARES CHINA LARGE CAP UCITS ETF DIST	16,5700	+0,50%	109,56(c)
AEX25 Index	16,3600	+0,84%	553,29(c)
DAX30 Perf Index	16,2700	+1,59%	13.312,30(c)
NASDAQ Composite Index	16,1200	+0,84%	6.994,76(c)
FTSE100 Index	15,6500	+0,62%	7.537,01(c)
BEL20 Index	15,5300	+0,81%	4.024,65(c)
FTSE MIB40 Index	14,9900	+1,34%	22.390,53(c)
ISHARES RUSSELL 2000 ETF	14,5200	+1,35%	154,30(c)
LYXOR MSCI CANADA UCITS ETF	14,4000	+0,10%	62,86(c)
LYXOR EMTS HIRAT MC-WEI GOV DR UCITS ET	14,3600	-0,02%	142,29(c)
ISHARES MSCI KOREA UCITS ETF USD DIST	14,3490	+0,58%	42,450(c)
DB X-TRACKERS MSCI RUSSIA CAPP UCITS ET	14,1110	-0,18%	22,050(c)
ISHARES MSCI EM UCITS ETF DIST	12,6000	+0,96%	37,150(c)
Euro Bund Full0318 Future	12,2100	-0,10%	163,30(c)
LYXOR UCITS ETF MSCI INDIA	11,9780	+0,00%	16,488(c)
IBEX35 Index	11,7700	+0,92%	10.244,10(c)
LYXOR UCITS ETF SOUTH AFR FTSE JSETOP 4	11,4710	+3,60%	37,115(c)
SMI20 Index	11,1200	+0,12%	9.394,71(c)
ISHARES MSCI WORLD UCITS ETF USD DIST	10,9140	+0,54%	37,895(c)
LYXOR UCITS ETF AUSTRALIA	10,3920	+0,64%	41,000(c)
DB X-TRACKERS MSCI INDONESIA UCITS ETF	9,93800	-0,24%	13,554(c)

# Glossario

---

<http://www.moneyriskanalysis.com/it/glossario.php>

## General Disclaimer

---

*Le informazioni contenute nel presente documento internet sono frutto di una accurata selezione di fonti da noi considerate attendibili. Non se ne garantisce l'accuratezza o la completezza e nulla, in questo documento, e' stato realizzato per fornire questa garanzia.*

*MoneyRiskAnalysis non si assume alcuna responsabilita' per i danni derivanti dall'uso d'informazioni contenute in questo documento.*

*Ne' questo documento, ne' il suo contenuto, ne' una sua copia possono essere modificati in qualsiasi modo, trasmessi o distribuiti senza citare la fonte ovvero MoneyRiskAnalysis.*

*I componenti del team di MoneyRiskAnalysis possono avere in corso acquisti, vendite o possono detenere posizioni di lungo o breve periodo sul mercato e/o avere interessi collegati ai valori mobiliari menzionati. Quanto espresso circa tali valori mobiliari riveste esclusivamente carattere informativo e non ha carattere di offerta, invito ad offrire o di messaggio promozionale finalizzato all'acquisto, alla vendita o alla sottoscrizione dei predetti valori mobiliari.*

*MoneyRiskAnalysis non si assume alcun tipo di responsabilita' in relazione alle informazioni fornite da altre fonti alle quali ci si possa collegare attraverso il presente documento. Qualsiasi raccomandazione o opinione espressa su tali altre fonti sono di esclusiva responsabilita' dei titolari di tali fonti e non costituiscono nella maniera piu' assoluta raccomandazioni o opinioni di MoneyRiskAnalysis. L'eventuale possibilita' di collegarsi ad altre fonti non rappresenta pertanto una raccomandazione o un'approvazione da parte di MoneyRiskAnalysis a quanto contenuto in tali fonti.*

*L'analisi dei dati e le informazioni contenute in questo documento sono preparate a solo scopo informativo, e non rappresentano un'offerta o sollecitazione di un'offerta a comprare o vendere quote di Fondi di Investimento o di qualsiasi altro strumento finanziario, o a sottoscrivere Contratti di Gestione di qualunque societa'. Questo documento non fornisce nessuna indicazione o consulenza o necessaria a prendere alcuna decisione di investimento.*

*La performance del passato non e' indicativa di uguali rendimenti nel futuro.*

Copyright Money Risk Analysis © Riproduzione riservata